



**ALLBATROSS**  
**PORTFÖY**

**YATIRIM FONLARI BÜLTENİ**  
NİSAN 2025

## UYARI NOTU

Bu dokümanda yer alan bilgi, yorum ve tavsiyeleri yatırım danışmanlığı kapsamında değildir. Yatırım danışmanlığı hizmeti, yetkili kuruluşlar tarafından kişilerin risk ve getiri tercihleri dikkate alınarak kişiye özel sunulmaktadır. Burada yer alan yorum ve tavsiyeler ise genel niteliktedir. Bu tavsiyeler mali durumunuz ile risk ve getiri tercihlerinize uygun olmayabilir. Bu nedenle, sadece burada yer alan bilgilere dayanılarak yatırım kararı verilmesi beklentilerinize uygun sonuçlar doğurmayabilir.

## MAKRO GELİŞMELER

Merkez bankası Mart ayı toplantısında beklentilerle uyumlu bir şekilde politika faizini 250 baz puan indirirken karar metninde de çok önemli bir değişime gitmedi. Açıklamaya baktığımızda, öncü verilere göre merkez bankası tarafından bu yılın ilk çeyreğinde çıktı açığının eksi olarak ölçülmeye devam ederek enflasyondaki düşüşü desteklediğinin anlıyoruz.

Ayrıca Mart ayı başında yabancı para kredilerin aylık büyüme hızına ilişkin limit %0,5'e indirilmesinin ve söz konusu limitlere ilişkin istisnaların da kapsamı daraltılmasının ardından Mart ayı içerisinde bankacılık sektöründeki kredi hacmine ilişkin olarak açıklanan veriler yabancı para kredilerin büyüme hızında hızlı bir gerileme olduğunu gösteriyor.

Mart ayında yurtiçinde yaşanan en önemli gelişmelerin başında 19 Mart ve sonrasında piyasalarda önemli bir oynaklığa neden olan siyasi olaylar geldi. Bu gelişmeler neticesinde Türk Lirası diğer ana para birimlerine karşı yüzde 4'e yakın değer kaybederken merkez bankası da bazı tedbirler aldı. Bu kapsamda asimetrik faiz koridoru uygulamasına geçilerek gecelik borç verme faiz oranı 2 puan artırılarak yüzde 46 seviyesine yükseltildi. Söz konusu kararın sıkılaştırıcı etkisini ortaya çıkartmak adına haftalık repo ihalelerine de ara verildi. Bunun yanı sıra, döviz piyasasının sağlıklı çalışmasına katkıda bulunmak ve döviz kurlarındaki oynaklığı azaltabilmek adına merkez bankası tarafından vadeli döviz satış işlemlerine başlandı. Ayrıca, uzun bir aradan sonra ilk kez merkez bankası tarafından 91 güne kadar vadeli likidite senedi ihraçları yapılmaya başladı. Yapılan ihalelerde %48'e yaklaşan getirilerde likidite senetleri piyasaya verilerek getirilerin yukarıya çekilmesi sağlandı.

Mart ayı ortasından itibaren devam eden oynaklık süresince TL likit varlıklardan önemli düzeyde çıkışlar olurken merkez bankası rezervlerinde de düşüş görüldü. Merkez bankasının swap hariç net rezervleri 28 Mart'a kadar süren iki haftalık süreçte 27,7 milyar dolar azalış kaydetti. 18 Mart – 4 Nisan arasındaki dönemde para piyasası fonlarının da içinde bulunduğu Türk Lirası cinsinden sabit getirili yatırım fonlarından 579,4 milyar TL'lik net çıkış yaşanırken serbest döviz fonlara 88 milyar TL, kıymetli maden fonlarına ise 10,5 milyar TL net giriş oldu. Türk Lirası, dolara karşı 19 Mart gün içinde önemli bir yükseliş gösterse de alınan tedbirler sonrasında şimdilik dolar/TL kuru 38'in altında stabil seyir izliyor.

Öte yandan, Mart ayı tüketici enflasyonu beklentilerin altında kalarak %2,46 seviyesinde gerçekleşti ve yıllık manşet enflasyon da %38,1 seviyesine gerileyerek Mayıs 2024'ten bu yana devam eden düşüşünü sürdürdü. Mart ayında Ramazan ayına ilişkin mevsimsel etkilerin de eşliğinde gıda ve alkolsüz içecek fiyatları %4,94'lük yüksek bir artış gösterirken giyim ve ayakkabı fiyatları aylardır devam eden düşüşünü sürdürerek temel mal enflasyonunu yavaşlamasına katkı sağladı.

İSO tarafından açıklanan imalat PMI endeksi geçen yılın son aylarındaki toparlanmanın ardından Şubat'ta olduğu gibi Mart ayında da sanayide yavaş bir seyre işaret ederek 47,3 seviyesinde (Şubat ayında 48,3) gerçekleşti. Yeni siparişlerin gıda ile ağaç ve kağıt hariç tüm sektörlerde gerilemeye devam ettiği görüldü.

Yurtdışındaki gelişmelere baktığımızda 2 Nisan'da ABD Başkanı Trump tarafından açıklanan ve tüm ülkelere en az yüzde 10 olmak üzere ek gümrük tarifeleri getiren düzenlemeler piyasada büyük dalgalanmalara neden oluyor. Açıklanan gümrük tarifesi oranlarının beklentilerin üzerinde gerçekleşmesi piyasanın daha önce fiyatladığının üzerinde bir enflasyon ve ekonomik yavaşlama beklentisinin oluşmasına neden olurken gerek açıklanan politikanın sonuçları gerekse de artan belirsizlik özellikle hisse ve emtia fiyatları üzerinde büyük baskı oluşturuyor. En son yapılan FOMC toplantısı sonrasında yaptığı açıklamalarda tarifelerin enflasyon üzerindeki etkisinin geçici olabileceğini söyleyerek FED'in bunlara tepki vermeme ihtimalini ön plana çıkartan FED Başkanı J. Powell açıklanan tarife oranları sonrasında yaptığı açıklamada yapılan değişikliklerin beklentilerinden yüksek olduğunu kaydederek enflasyon üzerinde daha kalıcı etkilerinin olabileceğine vurguladı.

Yeni tarifelerin açıklanmasından önce tüketici güvenindeki düşüşle beraber aşağı revize edilmeye başlayan ABD büyümesi tahminleri tarifelerin beklenenden fazla artmasıyla beraber daha da aşağı çekiliyor. ABD'nin ülkelerle ikili görüşmeler yaparak tarifeleri düşürüp düşürmeyeceği merak konusu olurken diğer ülkelerin karşılık vererek kendi tarifelerini yukarı revize etmeleri de piyasalar tarafından yakından takip edilecek. Bu süreçte Çin ilk cevap veren ülkelerden biri olarak ABD'den ithal edilen ürünlere %34'lük ek gümrük tarifesi getirdi.

Mart ayına 10.000 puan seviyesinde başlayan ve uzun bir aradan sonra genel olumlu görünüm ile pozitif bir havaya bürünen BIST100 Endeksi, 19 Mart tarihinde 10.900 seviyesine kadar yükselmişti ki devam eden günlerde gerçekleşen siyasi gelişmeler ile çok sert bir satış dalgasına maruz kaldı. %20 den fazla geri çekilme yaşanan endekste Mart ayının son günlerinde tansiyon şimdilik düşmüş görünüyor. Siyasi gerginliğin yüksek olduğu günlerde CDS in 50-60 puan arttığını gördük. Aynı zamanda TRY likidite çekme amacıyla TCMB Likidite senedi ihracına çıktı. En yüksek faizin %48 olduğu bu ihraçlarda Mart sonu itibarıyla 100 Milyar TRY üzeri likidite çekilmiş oldu. Oynaklığın yüksek olduğu günlerde yaşanan en önemli anomali belki de para piyasası fonlarındaydı (PPF). Şubat sonu itibarıyla para piyasaları fonlarında %10 DİBS alma zorunluluğu getirilmişti. Siyasi gelişmeler ile birlikte faizlerde yaşanan yükseliş bu bonoların fiyatlarında geri çekilmeye sebep oldu ve para piyasası fonlarının getirilerini aşağıya çekti hatta bazı PPF'lerde negatif getiriler gördük. Bu da para piyasası fonlarında önemli düzeyde para çıkışına sebep oldu. Döviz tarafında ise alınan önlemler ile daha sakin bir seyir gördük.

Yurtdışında ise sadece Mart ayı değil ilk çeyrek olarak baktığımızda; ABD tarafında özellikle Trump'ın başlatmış olduğu vergi endişeleri sebebiyle endekslerde dramatik düşüşler ve günlük çok sert oynaklıklar gördük. S&P500 Endeksi ilk çeyrekte %4,6 lık bir düşüş ile pandemiden sonraki en kötü çeyrek performansı gösterdi. Trump'ın ticaret ortaklarına uyguladığı vergiler ve bunun sonucu olarak ABD ekonomisinde büyümeyi yavaşlatacağı ve hatta resesyonun gelebileceği endişelerine sebep oldu. Mart ayında ABD tarafında gelen verilerin büyük bir kısmı da bu soğumaya işaret eder nitelikteydi. Pandemi sonrasında en çok ilgi gören endeks olan Nasdaq tarafında ise düşüşler daha dramatik ve keskin oldu. %10,4 geri çekilme gördüğümüz Nasdaq Composite için oynaklığın yüksek olması da yatırımcılar için endişe verici nitelikteydi. Nvidia hisselerinde düşüş neredeyse 5'te 1 seviyesinde yaşanırken, Tesla da yaşanan düşüş yaklaşık %36 oldu. Apple ve Microsoft'ta ise yaklaşık %10 geri çekilme yaşandı.

Trump'ın tarife politikası ile korkutmaya çalıştığı dünyanın geri kalanında ise Mart ayında piyasalar daha ılımlı bir seyir izledi. Avrupa tarafında FTSE100 endeksi ilk çeyrekte EUR Bazlı yaklaşık %5 değer kazandı. Asya tarafında ise, Japonya borsasında %4 , Çin borsasında (CSI300) sadece %1 değer kaybı yaşanırken, Hang Seng endeksi tüm MSCI endeksinden pozitif ayrılarak %15, Kospi endeksi ise %3,4 yükseldi.

## FİNANSAL GÖSTERGELER

	Güncel Veri (01.04.2025)	1 Aylık Değişim	6 Aylık Değişim	Yılbaşından Beri Değişim	Son 1 Yıllık Değişim
Bist 100 Endeksi	9.659	0,01	3,30	-1,74	5,48
Bist 30 Endeksi	10.577	-1,97	1,33	-1,67	6,57
KYD Altın	3.750.458	10,83	23,82	25,11	52,75
Altın (USD/Ons)	3.115	9,04	17,10	18,71	38,44
USD/TL	37,77	3,81	10,67	7,04	16,72
EUR/TL	40,70	7,61	7,42	10,80	16,63
Döviz Sepeti (%50 USD/TRY+%50 EUR/TRY)	39,23	5,74	8,96	8,96	16,67
Bist Banka Endeksi	12.626	-16,68	-8,10	-13,25	12,66
Bist Teknoloji Ağırlık Sınırlamalı Endeksi	22.809	14,17	24,76	14,00	6,08
Bist Sürdürülebilirlik Getiri Endeksi	18.045	-0,43	3,02	-1,65	12,43
S&P 500 Toplam Getiri Endeksi	5.633	-5,40	-1,33	-4,23	7,42
Nasdaq Bileşik Toplam Getiri Endeksi	17.450	-7,41	-2,57	-9,64	6,42
S&P Global Vlean Energy Select Getiri Endeksi	733	2,97	-20,68	0,33	-17,84
BIST-KYD Repo (Brüt) Endeksi	3.548	3,69	26,44	11,70	63,03
BIST-KYD 1 Aylık Mevduat Endeksi(TL)	876,32	3,32	23,56	10,69	53,80
TÜFE					
ÜFE					



**ALLBATROSS PORTFÖY BİRİNCİ PARA PİYASASI (TL) FONU HVT**

7

**Fon Büyüklüğü**

916,3 Milyon TL

**Fon Yatırımcı Adedi**

1.842

**Fon Risk Seviyesi**

1 (Çok Düşük)

**Halka Arz Tarihi**

26.08.2022

**Yıllık Yönetim Ücreti**

Yıllık %1,00

**Karşılaştırma Ölçütü**

%20 BIST-KYD DİBS 91 Gün + %50 BIST-KYD ÖSBA Sabit + %30 BIST-KYD Repo (Brüt)

**Alım ve Satım Talimatı**

Fona giriş ve çıkış, iş günlerinde 09:00 ile 13:30 saatleri içinde, bir önceki işgünü hesaplanan ve o gün için geçerli olan fiyat üzerinden yapılmaktadır.

Katılma payı bedelleri talimatın verildiği işlem gününde yatırımcılara ödenir. Bu saatlerin dışında alım satım işlemleri yapılamaz.

**Saklamacı Kuruluş**

T. İş Bankası A.Ş.

**Vergi (Stopaj)**

Gerçek Kişi %15 (30.04.2024 öncesi alınan paylar için %0)

Tüzel Kişi %0

**Satış Kanalları**

Tefas'a Dahil tüm Banka/Aracı Kurumlar

Kaynak:Nisan 2025 - Rasyonet

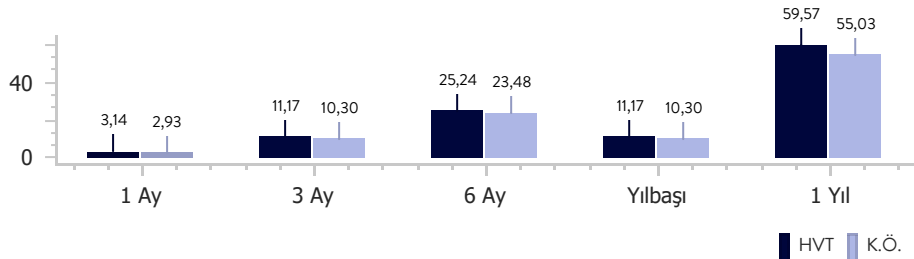
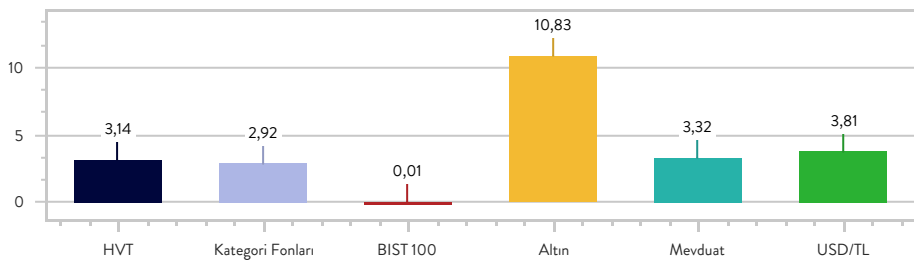
**Yatırım Stratejisi ve Hedef Yatırımcı Profili**

Fon portföyünün tamamı devamlı olarak, vadesine en fazla 184 gün kalmış, likiditesi yüksek para ve sermaye piyasası araçlarından oluşur.

Birikimlerini düşük riskle değerlendirmek ve günlük nakit ihtiyacı için likit kalmak isteyen yatırımcılara yöneliktir.

**Portföy Yöneticisi Aylık Değerlendirme**

Yurtiçi tahvil piyasalarında siyasi gündem ile yaşanan volatilité, en az %10 oranında DİBS portföyü taşımakta olan Para Piyasası fonlarını da olumsuz yönde etkiledi. HVT de her ne kadar bu dönemde eksi getiriye sebep olmasa da para piyasası fonlarından çıkış dalgasına maruz kaldı. Portföyünün %10'u kadar kısa vadeli bono ve TLREF endekslili değişken faizli tahvil taşıyan bono faizlerinde yükseliş hareketine rağmen fon aylık bazda %3,36 getiri sağladı. TCMB'nin volatilitéyi makro ihtiyati tedbirlerle aşmaya çalışarak volatilitéyi düşürmesi ve bu paralelde faizlerdeki yükselişin önünü kesmesi para piyasası fonlarındaki olumsuz havanın sınırlı kalmasına neden olacaktır.

**Performans (%)****Aylık Karşılaştırma (%)****Güncel Portföy Dağılımı**

- Finansman Bonosu (%) 42,4
- Devlet Tahvili (%) 11,6
- Takasbank Para Piyasası (%) 33,2
- Diğer (%) 0,1
- Mevduat (TL) (%) 12,7

## 8 ALLBATROSS PORTFÖY KISA VADELİ SERBEST (TL) FON PRU

### Fon Büyüklüğü

783,8 Milyon TL

### Fon Yatırımcı Adedi

439

### Fon Risk Seviyesi

1 (Çok Düşük)

### Halka Arz Tarihi

29.03.2023

### Yıllık Yönetim Ücreti

Yıllık %0,75

### Eşik Değer

BIST-KYD 1 Aylık Mevduat TL Endeksi

### Alım ve Satım Talimatı

Fona giriş ve çıkış, iş günlerinde 09:00 ile 13:30 saatleri içinde, bir önceki işgünü hesaplanan ve o gün için geçerli olan fiyat üzerinden yapılmaktadır.

Katılma payı bedelleri talimatın verildiği işlem gününde yatırımcılara ödenir. Bu saatlerin dışında alım satım işlemleri yapılamaz.

### Saklamacı Kuruluş

T. İş Bankası A.Ş.

### Vergi (Stopaj)

Gerçek Kişi %15

Tüzel Kişi %0

### Satış Kanalları

Tefas'a Dahil tüm Banka/Aracı Kurumlar

Kaynak: Nisan 2025 - Rasyonet

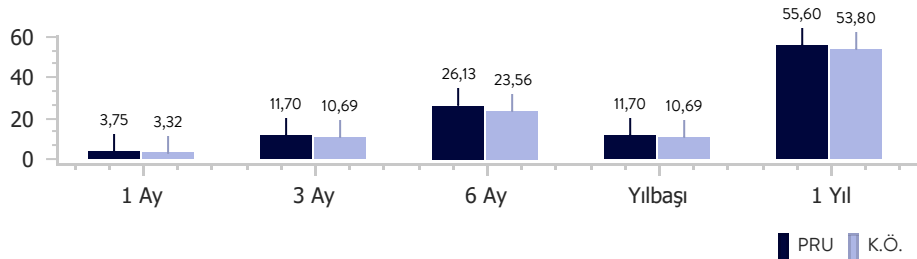
### Yatırım Stratejisi ve Hedef Yatırımcı Profili

Fon makroekonomik veriler, istatistiksel ve diğer analizlerle oluşacak piyasa beklentileri doğrultusunda sadece TL cinsi finansal varlıklara yatırım yaparak değerini artırıp, Türk Lirası bazında mutlak getiri yaratmayı hedeflemektedir. Birikimlerini düşük riskle değerlendirmek ve günlük nakit ihtiyacı için likit kalmak isteyen nitelikli yatırımcılara yöneliktir.

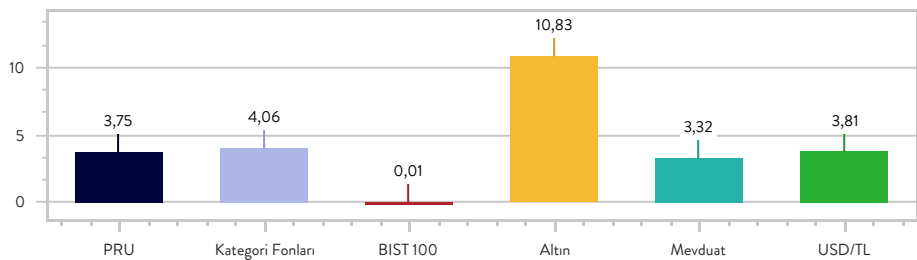
### Portföy Yöneticisi Aylık Değerlendirme

Ortalama olarak vadeye kalan gün sayısını 30-35 aralığına yükselmiş olduğumuz fonumuzda bulunan bonoların ortalama bileşik getirisi, para piyasalarında mevcut faizlerin üzerinde yer alıyor. Para piyasası fonlarında yaşanan çıkışlar sonrasında kısa vadeli serbest fonumuza talebin arttığını gözlemledik. Aylık bazda %3,89 getiri sağlayan fonun önümüzdeki dönemde de yurtiçi piyasalardaki volatilitenin etkisi ile yükselmiş olan para piyasası getirilerinden yararlanacağını düşünüyoruz.

### Performans (%)



### Aylık Karşılaştırma (%)



### Güncel Portföy Dağılımı



- Ters Repo (%) 39,0
- Mevduat (TL) (%) 34,5
- Finansman Bonusu (%) 18,7
- Takasbank Para Piyasası (%) 6,5
- Diğer (%) 1,3



## ALLBATROSS PORTFÖY BİRİNCİ DEĞİŞKEN FON HVU

### Fon Büyüklüğü

46,5 Milyon TL

### Fon Yatırımcı Adedi

1.088

### Fon Risk Seviyesi

4 (Orta)

### Halka Arz Tarihi

26.08.2022

### Yıllık Yönetim Ücreti

Yıllık %2,10

### Eşik Değer

BİST-KYD 1 Aylık Mevduat TL Endeksi

### Alım ve Satım Talimatı

Fona giriş: 13:30'dan önce girilen emirler aynı günün (T) kapanış fiyatı üzerinden bir sonraki iş günü (T+1) gerçekleşir.

13:30'dan sonra girilen emirler ise bir sonraki iş günü (T+1) kapanış fiyatı üzerinden iki iş günü sonra (T+2) gerçekleşir.

Fondan çıkış: Emirler aynı günün (T) kapanış fiyatı üzerinden (T+2) iş gününde gerçekleşir.

### Saklamacı Kuruluş

T. İş Bankası A.Ş.

### Vergi (Stopaj)

Gerçek Kişi %15

Tüzel Kişi %0

### Satış Kanalları

Tefas'a Dahil tüm Banka/Aracı Kurumlar

Kaynak: Nisan 2025 - Rasyonet

### Yatırım Stratejisi ve Hedef Yatırımcı Profili

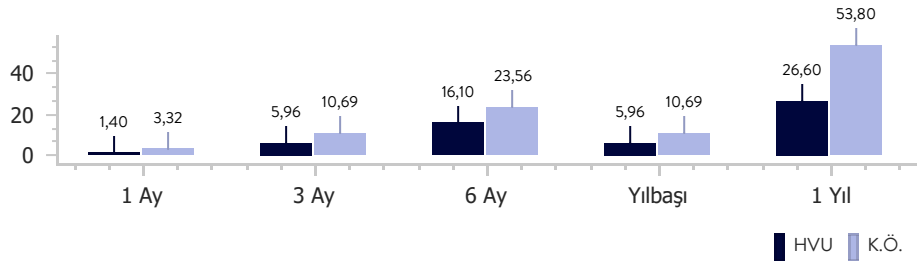
Fonun yatırım amacı orta ve uzun vadede TL bazında mevduatın üzerinde getiri sağlamak olup tüm piyasalardaki fırsatlardan faydalanılmasını amaçlayan bir yönetim stratejisi izlenecektir.

3 - 6 ay vadede mevduat üzeri getiriye orta riskle hedefleyen ve sepet mantığında farklı varlıklara tek fon üzerinden yatırım tercih eden yatırımcılara yöneliktir.

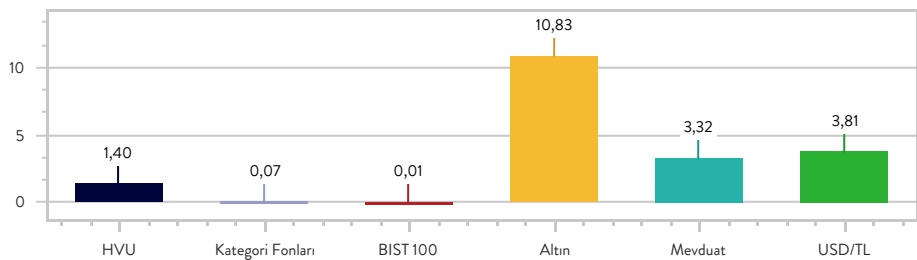
### Portföy Yöneticisi Aylık Değerlendirme

Mart ayında, yurt içi ve yurt dışı piyasalarda yaşanan siyasi ve ekonomik gelişmeler nedeniyle hem BİST 100 hem de uluslararası piyasalarda yüksek volatilité görülmüştür. Mart ayında BİST 100 endeksi %0,01 getiri sağlarken, Değişken Şemsiye fonlar %0,99, HVU ise %1,40 getiri elde etmiştir. Yurt içi hisse senedi piyasasında mevcut seviyeleri, kademeli olarak maliyetlenme bölgesi olarak değerlendiriyoruz. Mart ayında yurt içi hisse oranımız %35 seviyelerinde olup, bu oranı artırmayı planlıyoruz. Ayrıca, ABD tarafındaki geri çekilmeleri alım fırsatı olarak görüyoruz. Şu anda %1 oranında S&P 500 pozisyonumuz bulunmakta olup, bu oranı %10'a kadar yükseltmeyi hedefliyoruz. %57 oranında Bono/ÖST/PPF pozisyonlarımızla riskimizi dengede tutmaya devam ediyoruz

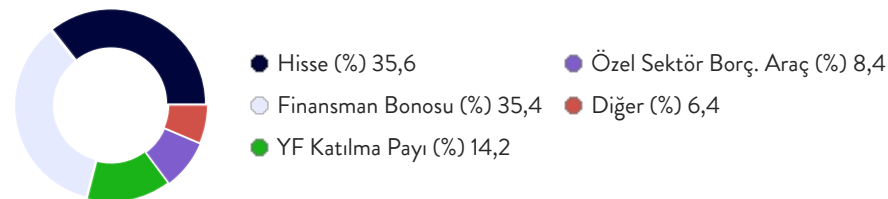
### Performans (%)



### Aylık Karşılaştırma (%)



### Güncel Portföy Dağılımı



## ALLBATROSS PORTFÖY BİRİNCİ HİSSE SENEDİ (TL) FONU (HSYF) HVZ

### Fon Büyüklüğü

311,6 Milyon TL

### Fon Yatırımcı Adedi

3.807

### Fon Risk Seviyesi

6 (Yüksek)

### Halka Arz Tarihi

26.08.2022

### Yıllık Yönetim Ücreti

Yıllık %2,70

### Karşılaştırma Ölçütü

%95 BIST 100 GETİRİ + %5 BIST-KYD Repo (Brüt)

### Alım ve Satım Talimatı

Fona giriş: 13:30'dan önce girilen emirler aynı günün (T) kapanış fiyatı üzerinden bir sonraki iş günü (T+1) gerçekleşir.

13:30'dan sonra girilen emirler ise bir sonraki iş günü (T+1) kapanış fiyatı üzerinden iki iş günü sonra (T+2) gerçekleşir.

Fondan çıkış: Emirler aynı günün (T) kapanış fiyatı üzerinden (T+2) iş gününde gerçekleşir.

### Saklamacı Kuruluş

T. İş Bankası A.Ş.

### Vergi (Stopaj)

Gerçek Kişi %0

Tüzel Kişi %0

### Satış Kanalları

Tefas'a Dahil tüm Banka/Aracı Kurumlar

Kaynak: Nisan 2025 - Rasyonet

### Yatırım Stratejisi ve Hedef Yatırımcı Profili

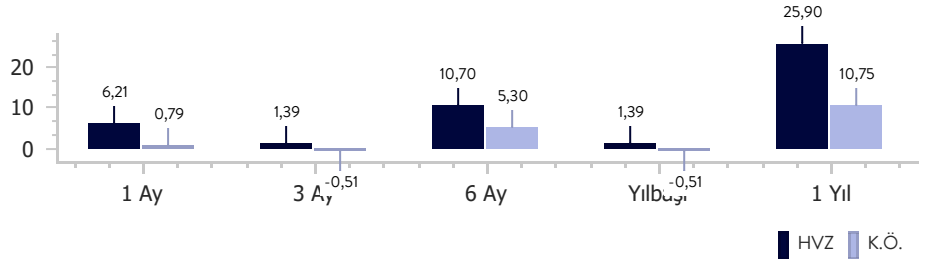
Fonun yatırım amacı BIST de işlem gören hisse senetlerine fon portföyünde ağırlıklı olarak yer vererek sermaye kazancı elde etmektir. Fon portföyünde yabancı para birimi cinsinden varlıklara yer verilmeyecektir.

Hisse Senedi yatırımını portföy yönetimi bakış açısı ve uzmanlığı ile yapmayı tercih eden ve orta-uzun vadede getiri hedefleyen yatırımcılara yöneliktir.

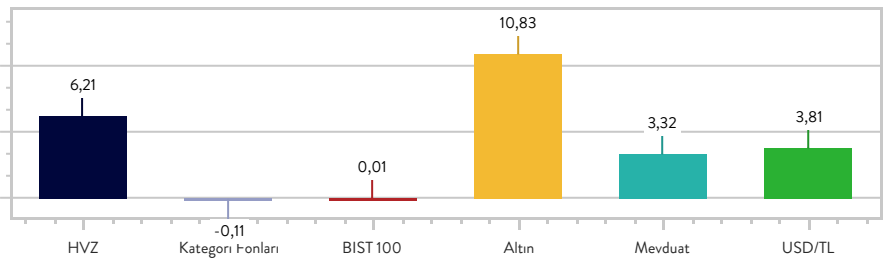
### Portföy Yöneticisi Aylık Değerlendirme

Yurt içindeki gelişmeler kaynaklı olmak üzere faiz indirimi temasının ertelenmesi sonrasında bankacılık hisselerindeki pozisyonumuzu değiştirdik. Ukrayna ve Suriye'nin yeniden yapılanmasında öne çıkacak çimento sektörü ve ulaştırma/turizm sektörlerine olan yatırımımızı ise koruyoruz.

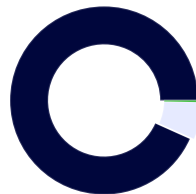
### Performans (%)



### Aylık Karşılaştırma (%)



### Güncel Portföy Dağılımı



- Hisse (%) 93,3
- YF Katılma Payı (%) 6,4
- VİOP Teminat (%) 0,3

## ALLBATROSS PORTFÖY İKİNCİ HİSSE SENEDİ (TL) FONU (HSYF) İHA

### Fon Büyüklüğü

59,8 Milyon TL

### Fon Yatırımcı Adedi

511

### Fon Risk Seviyesi

6 (Yüksek)

### Halka Arz Tarihi

08.06.2023

### Yıllık Yönetim Ücreti

Yıllık %2,75

### Karşılaştırma Ölçütü

%90 BIST 100 GETİRİ + %10 BIST-KYD  
Repo (Brüt)

### Alım ve Satım Talimatı

Fona giriş: 13:30'dan önce girilen emirler aynı günün (T) kapanış fiyatı üzerinden bir sonraki iş günü (T+1) gerçekleşir.

13:30'dan sonra girilen emirler ise bir sonraki iş günü (T+1) kapanış fiyatı üzerinden iki iş günü sonra (T+2) gerçekleşir.

Fondan çıkış: Emirler aynı günün (T) kapanış fiyatı üzerinden (T+2) iş gününde gerçekleşir.

### Saklamacı Kuruluş

T. İş Bankası A.Ş.

### Vergi (Stopaj)

Gerçek Kişi %0

Tüzel Kişi %0

### Satış Kanalları

Tefas'a Dahil tüm Banka/Aracı Kurumlar

Kaynak: Nisan 2025 - Rasyonet

### Yatırım Stratejisi ve Hedef Yatırımcı Profili

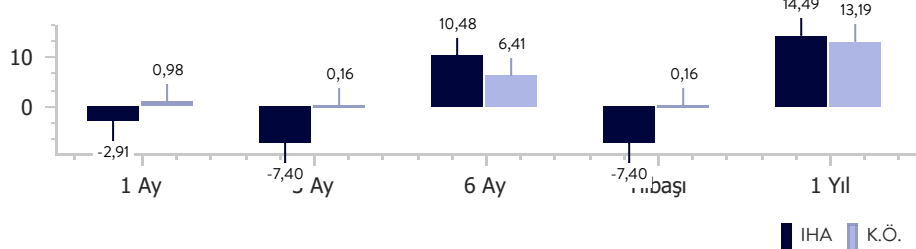
Fonun yatırım amacı BIST de işlem gören hisse senetlerine fon portföyünde ağırlıklı olarak yer vererek sermaye kazancı elde etmektir. Fon portföyünde yabancı para birimi cinsinden varlıklara yer verilmeyecektir.

Hisse Senedi yatırımını portföy yönetimi bakış açısı ve uzmanlığı ile yapmayı tercih eden ve orta-uzun vadede getiri hedefleyen yatırımcılara yöneliktir.

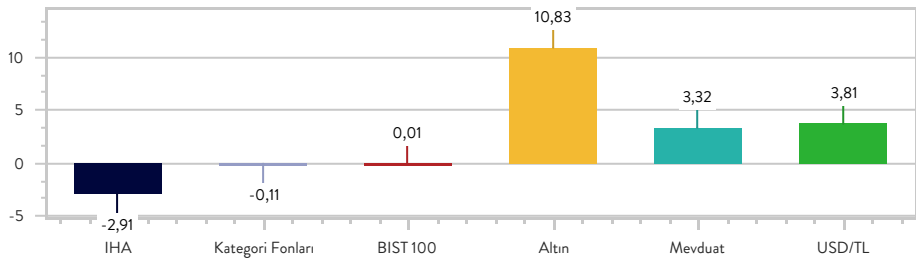
### Portföy Yöneticisi Aylık Değerlendirme

Konjonktürel olarak temel analizini beğendiğimiz hisselerde pozisyonlanmayı korumaktayız. Büyük piyasa değerli şirketlerin yanında güçlü büyüme hikayesi olan küçük ve orta ölçekli şirketlerde de pozisyon alınmaktadır. Merkez Bankalarından gelen faiz indirimleriyle beraber faiz indirimlerinin olumlu yansiyebileceği sektörlerde artırdığımız alakosyon yapısını koruyoruz.

### Performans (%)



### Aylık Karşılaştırma (%)



### Güncel Portföy Dağılımı



● Hisse (%) 97,1  
○ YF Katılma Payı (%) 2,9

## ALLBATROSS PORTFÖY GIDA VE İÇECEK SEKTÖRÜ HİSSE SENEDİ FONU (HSYF) GIH

### Fon Büyüklüğü

42,9 Milyon TL

### Fon Yatırımcı Adedi

702

### Fon Risk Seviyesi

6 (Yüksek)

### Halka Arz Tarihi

02.12.2024

### Yıllık Yönetim Ücreti

Yıllık %2,70

### Karşılaştırma Ölçütü

%80 BIST GIDA, İÇECEK GETİRİ + %20  
BIST-KYD Repo (Brüt)

### Alım ve Satım Talimatı

Fona giriş: 13:30'dan önce girilen emirler aynı günün (T) kapanış fiyatı üzerinden bir sonraki iş günü (T+1) gerçekleşir.

13:30'dan sonra girilen emirler ise bir sonraki iş günü (T+1) kapanış fiyatı üzerinden iki iş günü sonra (T+2) gerçekleşir.

Fondan çıkış: Emirler aynı günün (T) kapanış fiyatı üzerinden (T+2) iş gününde gerçekleşir.

### Saklamacı Kuruluş

T. İş Bankası A.Ş.

### Vergi (Stopaj)

Gerçek Kişi %0

Tüzel Kişi %0

### Satış Kanalları

Tefas'a Dahil tüm Banka/Aracı Kurumlar

Kaynak: Nisan 2025 - Rasyonet

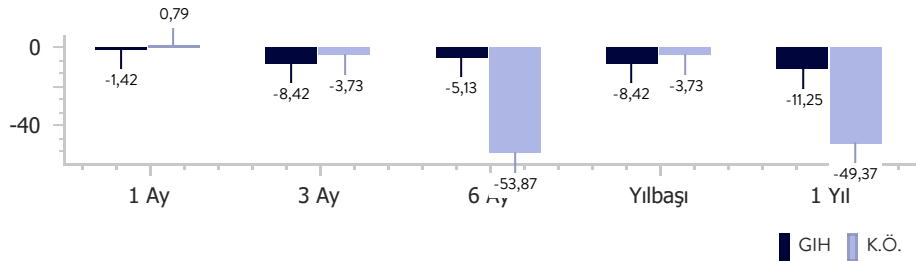
### Yatırım Stratejisi ve Hedef Yatırımcı Profili

Fon toplam değerinin en az %80'i devamlı olarak BIST Gıda İçecek Endeksi'nde yer alan ortaklık payları ve bu ortaklık paylarına ilişkin endeksi takip etmek üzere kurulan borsa yatırım fonları katılma paylarına yatırılacaktır.

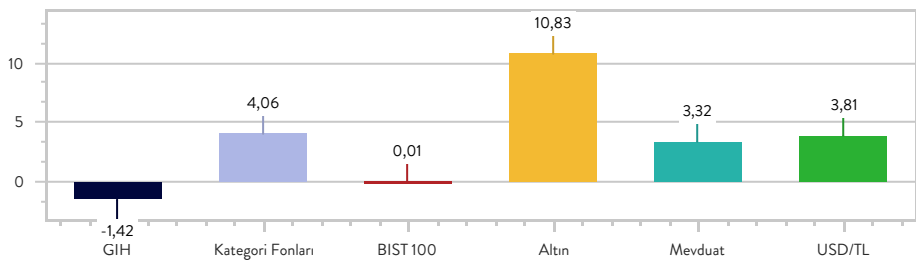
### Portföy Yöneticisi Aylık Değerlendirme

Tematik yapısı ve aktif yönetim stratejisi ile enflasyonist ortamda, tarım-gıda ve içecek sektöründeki büyüme potansiyeline odaklanarak yatırım yapmayı hedefleyen fonumuz, mevcut pozisyonlanmasını sürdürmektedir. 02.12.2024 tarihinden itibaren serbest fon statüsünden ayrılarak, nitelikli yatırımcıların dışında da yatırımcıların alım satımına imkan tanıyan fonumuz, perakende şirketlerini de kurallar dahilinde yatırım evrenimize zaman zaman ekleyerek getiri maksimizasyonu hedeflemektedir.

### Performans (%)



### Aylık Karşılaştırma (%)



### Güncel Portföy Dağılımı



● Hisse (%) 86,7

○ YF Katılma Payı (%) 13,3

## ALLBATROSS PORTFÖY KARTAL HİSSE SENEDİ SERBEST (TL) FON (HSYF) KHT

### Fon Büyüklüğü

140,0 Milyon TL

### Fon Yatırımcı Adedi

152

### Fon Risk Seviyesi



6 (Yüksek)

### Halka Arz Tarihi

02.02.2023

### Yıllık Yönetim Ücreti

Yıllık %3,00

### Eşik Değer

BIST-100 Getiri Endeksi

### Alım ve Satım Talimatı

Fona giriş: 13:30'dan önce girilen emirler aynı günün (T) kapanış fiyatı üzerinden bir sonraki iş günü (T+1) gerçekleşir.

13:30'dan sonra girilen emirler ise bir sonraki iş günü (T+1) kapanış fiyatı üzerinden iki iş günü sonra (T+2) gerçekleşir.

Fondan çıkış: Emirler aynı günün (T) kapanış fiyatı üzerinden (T+2) iş gününde gerçekleşir.

### Saklamacı Kuruluş

T. İş Bankası A.Ş.

### Vergi (Stopaj)

Gerçek Kişi %0

Tüzel Kişi %0

### Satış Kanalları

Tefas'a Dahil tüm Banka/Aracı Kurumlar

Kaynak: Nisan 2025 - Rasyonet

### Yatırım Stratejisi ve Hedef Yatırımcı Profili

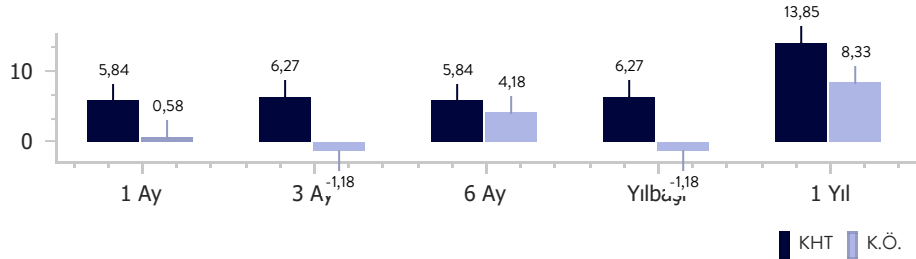
Fonun yatırım amacı BIST de işlem gören hisse senetlerine fon portföyünde ağırlıklı olarak yer vererek sermaye kazancı elde etmektir.

Orta-uzun vadede getiri hedefleyen nitelikli yatırımcılara yöneliktir.

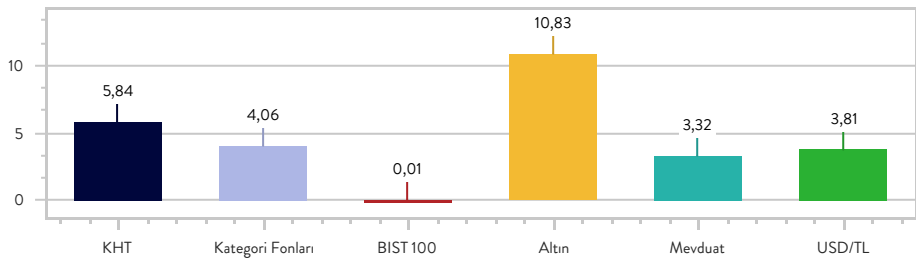
### Portföy Yöneticisi Aylık Değerlendirme

KHT Fonunda tema olarak sıkı para politikasından az etkilenecek sağlık, iletişim ve gıda perakendesine fonda yer vermeye devam ediyoruz. Ukrayna ve Suriye'nin yeniden yapılanmasında öne çıkacak çimento sektörü ile ulaştırma/turizm sektörlerindeki yatırımlarımızı koruyoruz. Ancak faiz indiriminden olumlu yönde etkilenecek bankacılık sektöründe yoğunlaşan pozisyonlanmamızı değiştirdik. Koşullarda değişiklik olursa, yeniden pozisyonlarımızı gözden geçireceğiz.

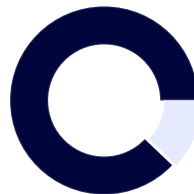
### Performans (%)



### Aylık Karşılaştırma (%)



### Güncel Portföy Dağılımı



● Hisse (%) 87,9  
○ YF Katılma Payı (%) 12,1

## ALLBATROSS PORTFÖY AYDIN HİSSE SENEDİ SERBEST (TL) FON (HSYF) LLA

### Fon Büyüklüğü

65,2 Milyon TL

### Fon Yatırımcı Adedi

985

### Fon Risk Seviyesi



6 (Yüksek)

### Halka Arz Tarihi

08.08.2023

### Yıllık Yönetim Ücreti

Yıllık %2,62

### Eşik Değer

%80 BIST 100 GETİRİ + %20 BIST-KYD  
Repo (Brüt)

### Alım ve Satım Talimatı

Fona giriş: 13:30'dan önce girilen emirler aynı günün (T) kapanış fiyatı üzerinden bir sonraki iş günü (T+1) gerçekleşir.

13:30'dan sonra girilen emirler ise bir sonraki iş günü (T+1) kapanış fiyatı üzerinden iki iş günü sonra (T+2) gerçekleşir.

Fondan çıkış: Emirler aynı günün (T) kapanış fiyatı üzerinden (T+2) iş gününde gerçekleşir.

### Saklamacı Kuruluş

T. İş Bankası A.Ş.

### Vergi (Stopaj)

Gerçek Kişi %0

Tüzel Kişi %0

### Satış Kanalları

Tefas'a Dahil tüm Banka/Aracı Kurumlar

Kaynak: Nisan 2025 - Rasyonet

### Yatırım Stratejisi ve Hedef Yatırımcı Profili

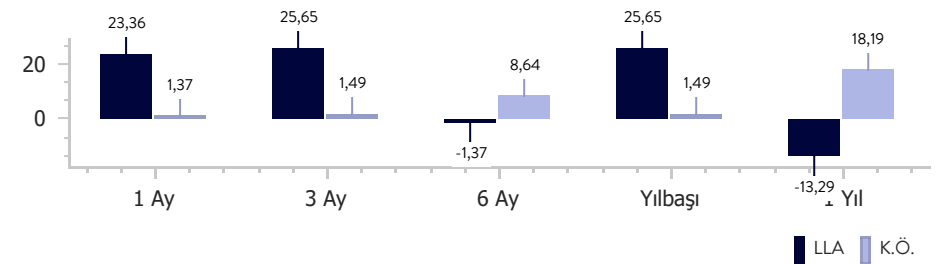
Fonun yatırım amacı BIST de işlem gören hisse senetlerine fon portföyünde ağırlıklı olarak yer vererek sermaye kazancı elde etmektir.

Orta-uzun vadede getiri hedefleyen nitelikli yatırımcılara yöneliktir.

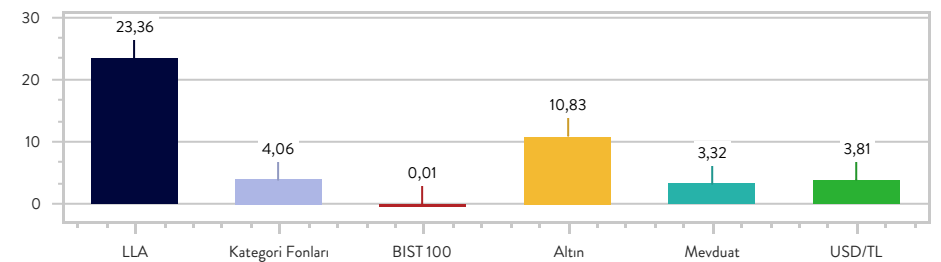
### Portföy Yöneticisi Aylık Değerlendirme

LLA Aydın Hisse Senedi Fonu, yılbaşından bu yana güçlü bir getiri performansı sergilemiştir. Fon, hisse senedi piyasalarındaki fırsatları değerlendirmek amacıyla aktif olarak yönetilmekte ve farklı sektörlerden seçilmiş şirket hisselerine yatırım yapmaktadır. Nispeten yüksek risk profiline sahip olan fon, getiri potansiyeliyle orta-uzun vadeli yatırımcılar için uygun bir alternatif sunar.

### Performans (%)



### Aylık Karşılaştırma (%)



### Güncel Portföy Dağılımı



● Hisse (%) 78,3

○ YF Katılma Payı (%) 21,7

## ALLBATROSS PORTFÖY SANAYİ ŞİRKETLERİ HİSSE SENEDİ (TL) FONU (HSYF) AEV

15

### Fon Büyüklüğü

3,9 Milyon TL

### Fon Yatırımcı Adedi

254

### Fon Risk Seviyesi

6 (Yüksek)

### Halka Arz Tarihi

02.12.2024

### Yıllık Yönetim Ücreti

Yıllık %3,00

### Karşılaştırma Ölçütü

%80 BIST SINAİ GETİRİ + %20 BIST-KYD  
Repo (Brüt)

### Alım ve Satım Talimatı

Fona giriş: 13:30'dan önce girilen emirler aynı günün (T) kapanış fiyatı üzerinden bir sonraki iş günü (T+1) gerçekleşir.

13:30'dan sonra girilen emirler ise bir sonraki iş günü (T+1) kapanış fiyatı üzerinden iki iş günü sonra (T+2) gerçekleşir.

Fondan çıkış: Emirler aynı günün (T) kapanış fiyatı üzerinden (T+2) iş gününde gerçekleşir.

### Saklamacı Kuruluş

T. İş Bankası A.Ş.

### Vergi (Stopaj)

Gerçek Kişi %0

Tüzel Kişi %0

### Satış Kanalları

Tefas'a Dahil tüm Banka/Aracı Kurumlar

Kaynak: Nisan 2025 - Rasyonet

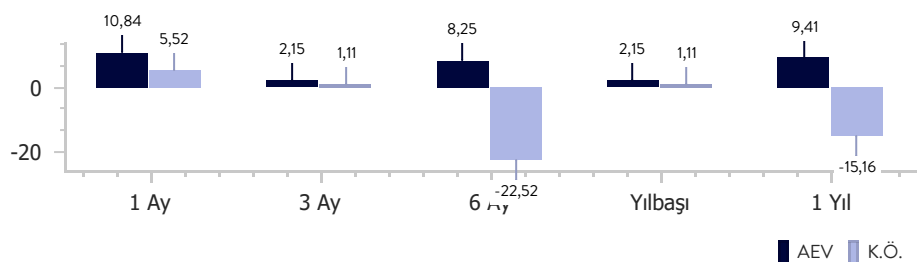
### Yatırım Stratejisi ve Hedef Yatırımcı Profili

Fonun yatırım amacı, üretim yapan sanayi şirketlerine yatırım yaparak bu şirketlerin büyüme olanaklarına ve kazançlarına iştirak etmektir. Fon toplam değerinin en az %80'i devamlı olarak menkul kıymet yatırım ortaklıkları payları hariç olmak üzere, XUSIN endeksinde yer alan ortaklık paylarına ve bu paylardan oluşan endeksleri takip etmek üzere kurulan yerli borsa yatırım fonları katılma paylarına yatırılır.

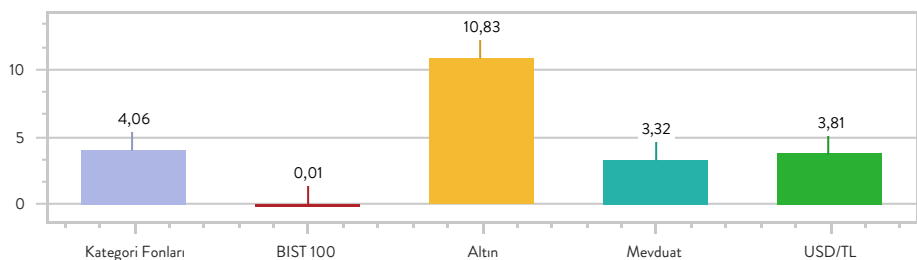
### Portföy Yöneticisi Aylık Değerlendirme

Küresel çapta ve yurt içindeki gelişmeler kaynaklı olmak üzere finansal piyasalar çalkantılı bir süreçten geçiyor. Yurt içinde faiz indirim teması kısa vade için biraz darbe aldı. Fed cephesinde ise bu yıl sadece 2 kere beklenen faiz indiriminin sayısı artmaya başladı. Almanya'da seçimler sonrası başlayan iyimser hava, ABD başkanı Trump'ın tarife açıklamalarıyla dağıldı. Bu konjonktürde en az negatif etkilenecek seçimler yapmaya gayret gösteriyoruz. Çimento sektöründeki ağırlığımızı korumaya devam ediyoruz. İhracatçı şirketler genel temasını besleyen bir gelişme EURUSD paritesindeki yükseliş olup bu konjonktürden fayda sağlayacak şirketler de odak noktamızı oluşturuyor.

### Performans (%)



### Aylık Karşılaştırma (%)



### Güncel Portföy Dağılımı



- Hisse (%) 87,9
- YF Katılma Payı (%) 6,9
- ViOP Teminat (%) 5,3

## ALLBATROSS PORTFÖY İNŞAAT SEKTÖRÜ HİSSE SENEDİ SERBEST (TL) FON (HSYF) AOJ

### Fon Büyüklüğü

534,1 Milyon TL

### Fon Yatırımcı Adedi

494

### Fon Risk Seviyesi

6 (Yüksek)

### Halka Arz Tarihi

15.08.2023

### Yıllık Yönetim Ücreti

Yıllık %3,00

### Eşik Değer

%90 BIST 30 GETİRİ + %10 BIST-KYD Repo  
(Brüt)

### Alım ve Satım Talimatı

Fona giriş: 13:30'dan önce girilen emirler aynı günün (T) kapanış fiyatı üzerinden bir sonraki iş günü (T+1) gerçekleşir.

13:30'dan sonra girilen emirler ise bir sonraki iş günü (T+1) kapanış fiyatı üzerinden iki iş günü sonra (T+2) gerçekleşir.

Fondan çıkış: Emirler aynı günün (T) kapanış fiyatı üzerinden (T+2) iş gününde gerçekleşir.

### Saklamacı Kuruluş

T. İş Bankası A.Ş.

### Vergi (Stopaj)

Gerçek Kişi %0

Tüzel Kişi %0

### Satış Kanalları

Tefas'a Dahil tüm Banka/Aracı Kurumlar

Kaynak: Nisan 2025 - Rasyonet

### Yatırım Stratejisi ve Hedef Yatırımcı Profili

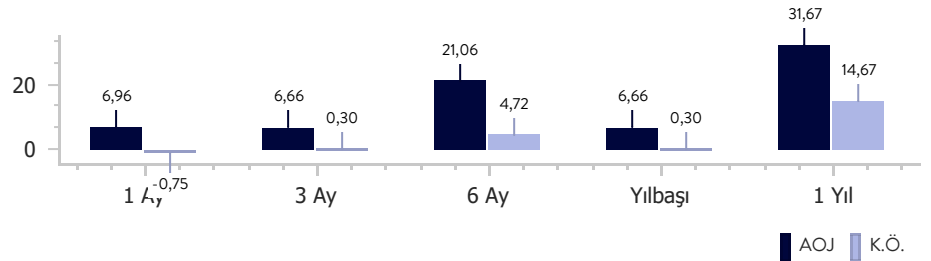
Fon'un yatırım amacı, yatırımcının inşaat sektöründe ve inşaat sektörünün alt ve ilişkili sektörlerinde (çimento, beton vs.) faaliyet gösteren şirketlerin büyüme olanaklarına ve kazançlarına iştirak etmesini sağlamaktır.

Fon toplam değerinin en az %80'i devamlı olarak menkul kıymet yatırım ortaklıkları payları hariç olmak üzere, XGMYO ve XTAST endekslerinde yer alan paylara ve BYFa yatırılır.

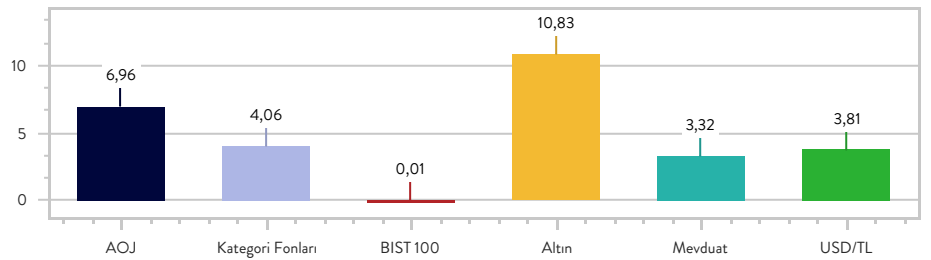
### Portföy Yöneticisi Aylık Değerlendirme

Tematik ve sektörel bir fon olması sebebiyle, özellikle ilgili endekslerdeki alfa yaratabileceğini düşündüğümüz şirketlere yatırım yapmaya ve dönemsel olarak defansif bir tutumla yönettiğimiz fonda hisse senedi ağırlığımızı bu ay içerisinde de makro ekonomik gelişmelere bağlı olarak belli aralıkta tutmaya devam ediyoruz. Hisse ağırlıklarında daha mikro bir modelle yönetilen fonun aktif bir yönetimin yanında orta vadeli beğendiğimiz şirketleri taşımaya da devam ediyoruz. Faiz indirimi ile birlikte fon temasında risk iştahının artacağını düşünüyoruz.

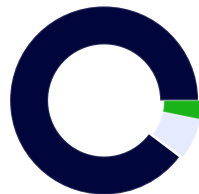
### Performans (%)



### Aylık Karşılaştırma (%)



### Güncel Portföy Dağılımı



- Hisse (%) 89,7
- YF Katılma Payı (%) 7,1
- VİOP Teminat (%) 3,2



**ALLBATROSS PORTFÖY DEFNE SERBEST FON DEF****Fon Büyüklüğü**

135,4 Milyon TL

**Fon Yatırımcı Adedi**

172

**Fon Risk Seviyesi**

5 (Yüksek)

**Halka Arz Tarihi**

10.10.2023

**Yıllık Yönetim Ücreti**

Yıllık %2,25

**Eşik Değer**

BIST-KYD Repo (Brüt) Endeksi

**Alım ve Satım Talimatı**

Fona giriş: 13:30'dan önce girilen emirler aynı günün (T) kapanış fiyatı üzerinden bir sonraki iş günü (T+1) gerçekleşir.

13:30'dan sonra girilen emirler ise bir sonraki iş günü (T+1) kapanış fiyatı üzerinden iki iş günü sonra (T+2) gerçekleşir.

Fondan çıkış: Emirler aynı günün (T) kapanış fiyatı üzerinden (T+3) iş gününde gerçekleşir.

**Saklamacı Kuruluş**

T. İş Bankası A.Ş.

**Vergi (Stopaj)**

Gerçek Kişi %15

Tüzel Kişi %0

**Satış Kanalları**

Tefas'a Dahil tüm Banka/Aracı Kurumlar

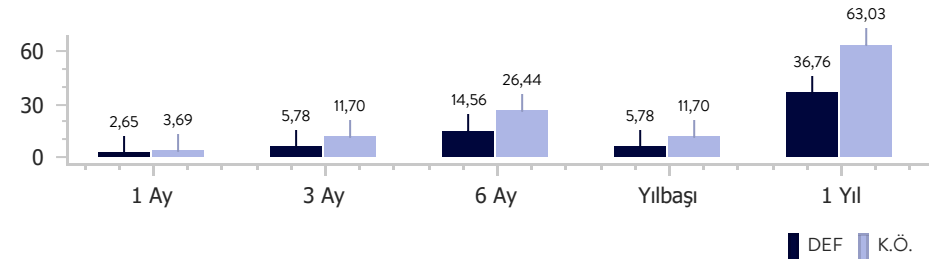
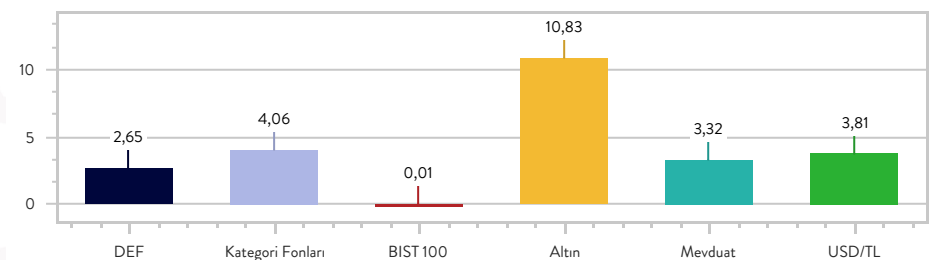
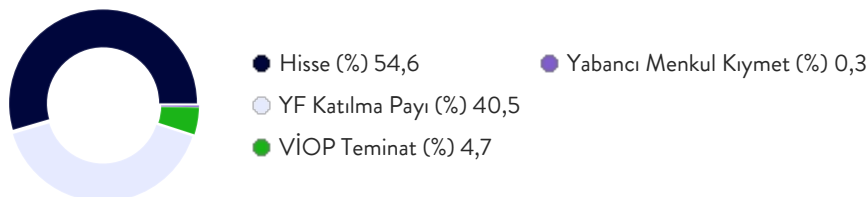
Kaynak:Nisan 2025 - Rasyonet

**Yatırım Stratejisi ve Hedef Yatırımcı Profili**

Fon, portföy yöneticisinin yerel ve global piyasalardaki trendleri yakından takip ederek, makroekonomik faktörlerin analizi ve piyasa öngörüsü doğrultusunda seçeceği bir veya birden fazla temaya dayalı yerli/yabancı ortaklık paylarına, borsa yatırım fonlarına ve diğer sermaye piyasası araçlarına yatırım yaparak, orta ve uzun vadede TL bazında yüksek getiri sağlamayı amaçlamaktadır.

**Portföy Yöneticisi Aylık Değerlendirme**

DEF Fonu piyasa volatilitesine karşı oldukça sağlam durarak yatırımcılarını korumayı amaçlıyor. Yurt dışı ve Yurt içi pozisyonlarda doğru zamanlama ve doğru perspektifi yakalamaya özen gösteriyor. Bu doğrultuda ayrıca sabit getirili ürünler de tercih edilebiliyor.

**Performans (%)****Aylık Karşılaştırma (%)****Güncel Portföy Dağılımı**

**ALLBATROSS PORTFÖY BİRİNCİ SERBEST (DÖVİZ) FON AS1****Fon Büyüklüğü**

17,8 Milyon TL

**Fon Yatırımcı Adedi**

68

**Fon Risk Seviyesi**

6 (Yüksek)

**Halka Arz Tarihi**

14.11.2023

**Yıllık Yönetim Ücreti**

Yıllık %0,50

**Eşik Değer**

BIST-KYD 1 Aylık Mevduat USD (TL) Endeksi

**Alım ve Satım Talimatı**

Fona giriş: 13:30'dan önce girilen emirler aynı günün (T) kapanış fiyatı üzerinden bir sonraki iş günü (T+1) gerçekleşir.

13:30'dan sonra girilen emirler ise bir sonraki iş günü (T+1) kapanış fiyatı üzerinden iki iş günü sonra (T+2) gerçekleşir.

Fondan çıkış: Emirler aynı günün (T) kapanış fiyatı üzerinden (T+3) iş gününde gerçekleşir.

**Saklamacı Kuruluş**

T. İş Bankası A.Ş.

**Vergi (Stopaj)**

Gerçek Kişi %15

Tüzel Kişi %0

**Satış Kanalları**

Tefas'a Dahil tüm Banka/Aracı Kurumlar

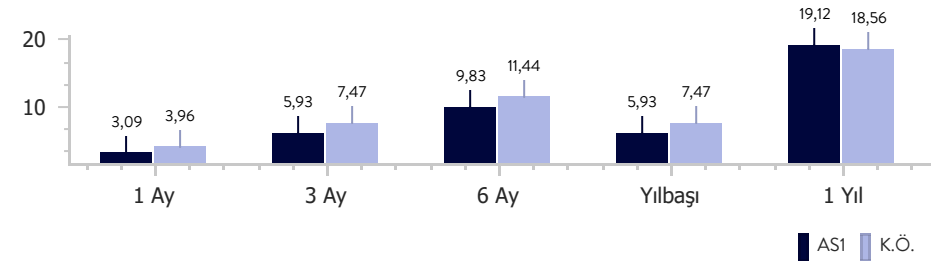
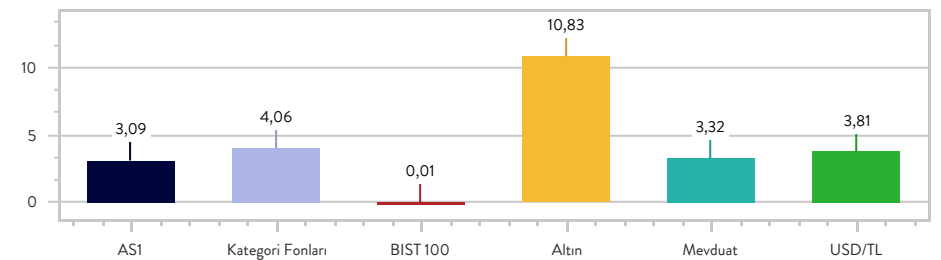
Kaynak:Nisan 2025 - Rasyonet

**Yatırım Stratejisi ve Hedef Yatırımcı Profili**

Fon toplam değerinin en az %80'i devamlı olarak T.C. Hazine ve Maliye Bakanlığı tarafından döviz cinsinden ihraç edilen borçlanma araçları ve kira sertifikaları ile yerli ihraççıların döviz cinsinden ihraç edilen para ve sermaye piyasası araçlarına ve Türkiye'de yerleşik bankalarda açılan döviz bazında mevduat ve katılma hesaplarına yatırım yaparak, orta ve uzun vadede döviz bazında yüksek getiri sağlamayı amaçlamaktadır.

**Portföy Yöneticisi Aylık Değerlendirme**

Yurtdışı risklerin Trump'ın tarife politikaları nedeniyle artması, küresel piyasalarda ABD ve global ekonomiler açısından yeni tarifeler nedeni ile büyüme rakamlarının aşağı yönlü revizyonlar piyasaları olumsuz etkiledi. Fon portföyünde %10'un altında bulunan yabancı hisse senetleri dışında risk taşımadığından bu dönemi daha muhafazakar tarafa geçirme tercihinde kalmaktayız. Önümüzdeki dönemde %90 oranında taşınan likidite ile yatırımlarımızı daha iyi maliyetlerden yapabileme imkanı bulacağımızı düşünüyoruz.

**Performans (%)****Aylık Karşılaştırma (%)****Güncel Portföy Dağılımı**

- Mevduat (Döviz) (%) 81,7
- Yabancı Menkul Kıymet (%) 9,7
- YF Katılma Payı (%) 8,7

## ALLBATROSS PORTFÖY KATILIM HİSSE SENEDİ (TL) FONU (HSYF) KST

### Fon Büyüklüğü

32,7 Milyon TL

### Fon Yatırımcı Adedi

312

### Fon Risk Seviyesi

6 (Yüksek)

### Halka Arz Tarihi

14.12.2023

### Yıllık Yönetim Ücreti

Yıllık %2,62

### Karşılaştırma Ölçütü

%90 BIST KATILIM TUM GETİRİ ENDEKSİ  
+ %10 BIST-KYD 1 Aylık Kar Payı TL

### Alım ve Satım Talimatı

Fona giriş: 13:30'dan önce girilen emirler aynı günün (T) kapanış fiyatı üzerinden bir sonraki iş günü (T+1) gerçekleşir.

13:30'dan sonra girilen emirler ise bir sonraki iş günü (T+1) kapanış fiyatı üzerinden iki iş günü sonra (T+2) gerçekleşir.

Fondan çıkış: Emirler aynı günün (T) kapanış fiyatı üzerinden (T+2) iş gününde gerçekleşir.

### Saklamacı Kuruluş

T. İş Bankası A.Ş.

### Vergi (Stopaj)

Gerçek Kişi %0

Tüzel Kişi %0

### Satış Kanalları

Tefas'a Dahil tüm Banka/Aracı Kurumlar

Kaynak: Nisan 2025 - Rasyonet

### Yatırım Stratejisi ve Hedef Yatırımcı Profili

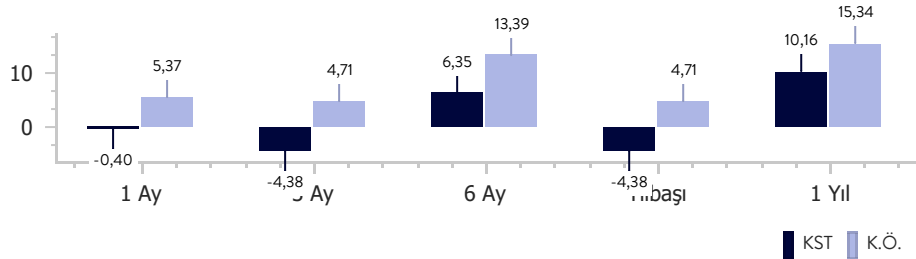
Fonun yatırım amacı, Katılım tüm endeks kapsamında yer alan, ana faaliyet kâr marjlarında olumlu ayrılan ve iş modeli büyüme potansiyeli taşıyan şirketlerin büyüme olanaklarına ve kazançlarına iştirak etmesini sağlamaktır.

Fon toplam değerinin asgari %80'i devamlı olarak BIST'te işlem gören ve faizsiz/katılım finans ilkelerine uygunluğu onaylanmış endekslerde yer alan veya danışma komitesi tarafından onay verilmiş şirketler oluşturmaktadır.

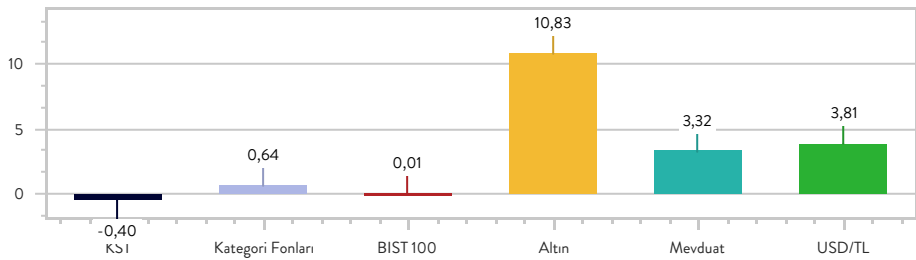
### Portföy Yöneticisi Aylık Değerlendirme

95% seviyelerinde taşıdığımız hisse pozisyonlarında dengeli bir dağılım yaparken, yurtdışı kırılganlıkları da göz önünde bulundurarak pozitif hareketleri kar alım fırsatları olarak değerlendiriyoruz. Bu anlamda yükseliş ve düşüş trendlerinde ürün alokasyonu ve taşınan risk miktarında hareketliliği dengede tutarak kar maksimizasyonunu hedefliyoruz.

### Performans (%)



### Aylık Karşılaştırma (%)



### Güncel Portföy Dağılımı



## ALLBATROSS PORTFÖY İKİNCİ HİSSE SENEDİ SERBEST FON (HSYF) IHZ

### Fon Büyüklüğü

46,0 Milyon TL

### Fon Yatırımcı Adedi

54

### Fon Risk Seviyesi

6 (Yüksek)

### Halka Arz Tarihi

14.12.2023

### Yıllık Yönetim Ücreti

Yıllık %3,15

### Eşik Değer

%80 BIST 100 GETİRİ + %20 BIST-KYD  
Repo (Brüt)

### Alım ve Satım Talimatı

Fona giriş: 13:30'dan önce girilen emirler aynı günün (T) kapanış fiyatı üzerinden bir sonraki iş günü (T+1) gerçekleşir.

13:30'dan sonra girilen emirler ise bir sonraki iş günü (T+1) kapanış fiyatı üzerinden iki iş günü sonra (T+2) gerçekleşir.

Fondan çıkış: Emirler aynı günün (T) kapanış fiyatı üzerinden (T+2) iş gününde gerçekleşir.

### Saklamacı Kuruluş

T. İş Bankası A.Ş.

### Vergi (Stopaj)

Gerçek Kişi %0

Tüzel Kişi %0

### Satış Kanalları

Tefas'a Dahil tüm Banka/Aracı Kurumlar

Kaynak: Nisan 2025 - Rasyonet

### Yatırım Stratejisi ve Hedef Yatırımcı Profili

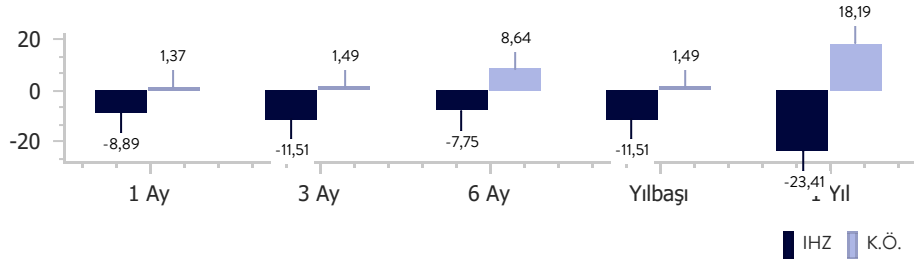
Fonun yatırım amacı BIST de işlem gören hisse senetlerine fon portföyünde ağırlıklı olarak yer vererek sermaye kazancı elde etmektir.

Orta-uzun vadede getiri hedefleyen nitelikli yatırımcılara yöneliktir.

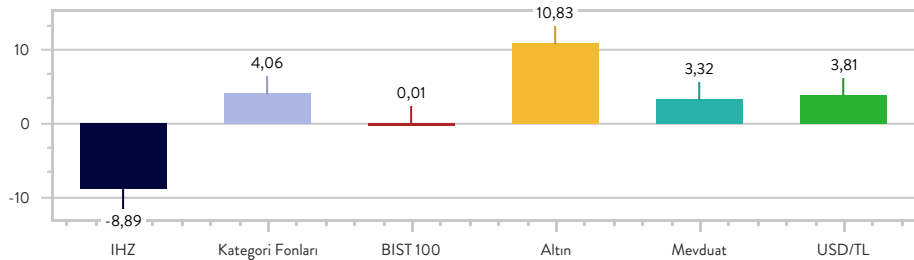
### Portföy Yöneticisi Aylık Değerlendirme

Fon portföy büyüklüğüne bağlı olarak aktif yönetim stratejisi belirlediğimiz fonumuzda hızlı karar alma süreciyle small-cap ve BİST30 hisse senetlerinde pozisyonlanmaya devam ediyoruz.

### Performans (%)



### Aylık Karşılaştırma (%)



### Güncel Portföy Dağılımı



● Hisse (%) 97,9  
● YF Katılma Payı (%) 2,1

## ALLBATROSS PORTFÖY İKİNCİ DEĞİŞKEN FON LİD

### Fon Büyüklüğü

35,5 Milyon TL

### Fon Yatırımcı Adedi

84

### Fon Risk Seviyesi

4 (Orta)

### Halka Arz Tarihi

02.02.2024

### Yıllık Yönetim Ücreti

Yıllık %2,00

### Eşik Değer

BIST-KYD 1 Aylık Mevduat TL

### Alım ve Satım Talimatı

Fona giriş: 13:30'dan önce girilen emirler aynı günün (T) kapanış fiyatı üzerinden bir sonraki iş günü (T+1) gerçekleşir.

13:30'dan sonra girilen emirler ise bir sonraki iş günü (T+1) kapanış fiyatı üzerinden iki iş günü sonra (T+2) gerçekleşir.

Fondan çıkış: Emirler aynı günün (T) kapanış fiyatı üzerinden (T+2) iş gününde gerçekleşir.

### Saklamacı Kuruluş

T. İş Bankası A.Ş.

### Vergi (Stopaj)

Gerçek Kişi %15

Tüzel Kişi %0

### Satış Kanalları

Tefas'a Dahil tüm Banka/Aracı Kurumlar

Kaynak: Nisan 2025 - Rasyonet

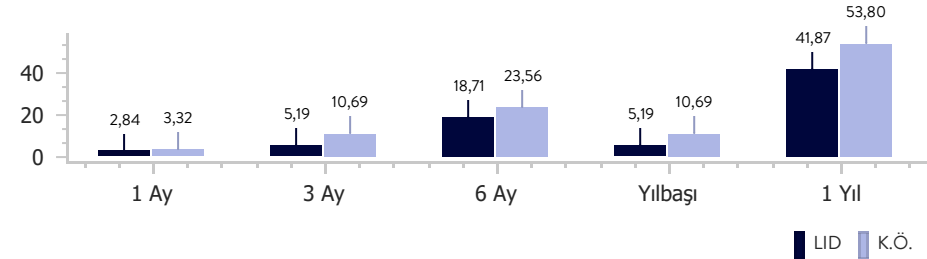
### Yatırım Stratejisi ve Hedef Yatırımcı Profili

Fon'un yatırım amacı orta ve uzun vadede TL bazında mevduatın üzerinde getiri sağlamak olup tüm piyasalardaki fırsatlardan faydalanılmasını amaçlayan bir yönetim stratejisi izlenecektir.

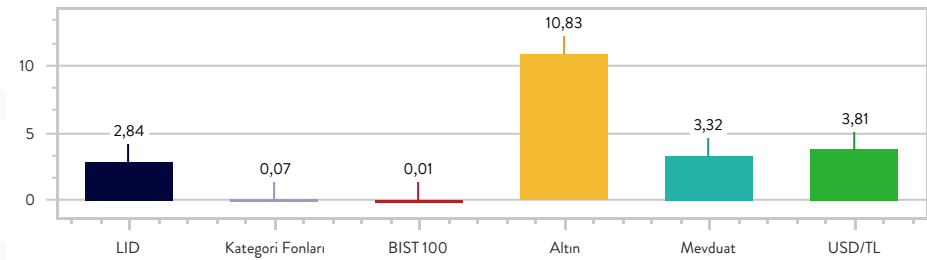
### Portföy Yöneticisi Aylık Değerlendirme

Dengeli değişken temasıyla yönetilen fonda yerli hisse oranı %23 seviyelerinde, Bono/ÖST/PPF oranı %54 oranında taşırken , enflasyon beklentilerinin iyileşmesi, faiz indirim sürecinin devam etmesi ile yerli hisse pozisyonlarımızı arttırmayı planlamaktayız.

### Performans (%)



### Aylık Karşılaştırma (%)



### Güncel Portföy Dağılımı



- Finansman Bonosu (%) 34,5
- YF Katılma Payı (%) 19,2
- Hisse (%) 24,2
- Diğer (%) 0,1
- VİOP Teminat (%) 22,0

## 22 ALLBATROSS PORTFÖY ALTİUS SERBEST FON CAF

### Fon Büyüklüğü

154,5 Milyon TL

### Fon Yatırımcı Adedi

17

### Fon Risk Seviyesi

3 (Düşük)

### Halka Arz Tarihi

24.11.2023

### Yıllık Yönetim Ücreti

Yıllık %2,10

### Eşik Değer

BIST KYD 1 Aylık Mevduat TL Endeksi \* 1,10

### Alım ve Satım Talimatı

Fona giriş: 13:30'dan önce girilen emirler aynı günün (T) kapanış fiyatı üzerinden bir sonraki iş günü (T+1) gerçekleşir.

13:30'dan sonra girilen emirler ise bir sonraki iş günü (T+1) kapanış fiyatı üzerinden iki iş günü sonra (T+2) gerçekleşir.

Fondan çıkış: Emirler aynı günün (T) kapanış fiyatı üzerinden (T+2) iş gününde gerçekleşir.

### Saklamacı Kuruluş

T. İş Bankası A.Ş.

### Vergi (Stopaj)

Gerçek Kişi %15

Tüzel Kişi %0

### Satış Kanalları

Allbatross Portföy Yönetimi A.Ş.

Kaynak:Nisan 2025 - Rasyonet

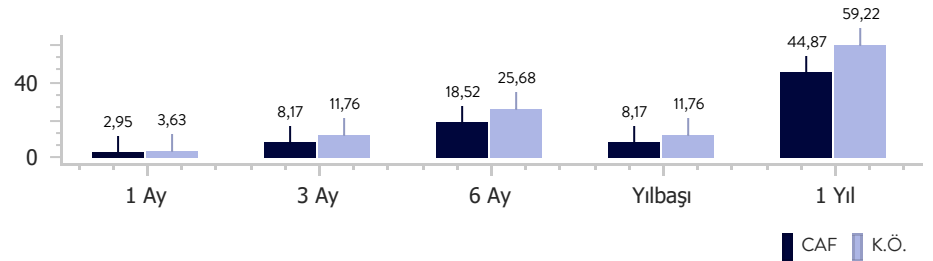
### Yatırım Stratejisi ve Hedef Yatırımcı Profili

Fon ekonomik veriler, gelişmeler ve gerçekleştirmeler ile piyasa beklentileri doğrultusunda hem TL hem döviz cinsi finansal varlıklara yatırım yaparak portföy değerini arttırıp, Türk Lirası bazında mutlak getiri yaratmayı hedeflemektedir.

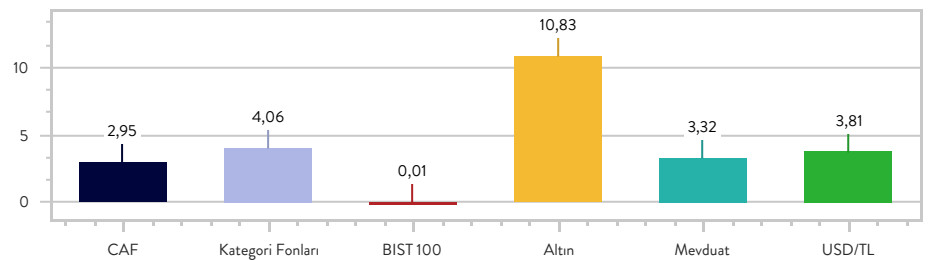
### Portföy Yöneticisi Aylık Değerlendirme

Mart ayında, yurt içi ve yurt dışı piyasalarda yaşanan siyasi ve ekonomik gelişmeler nedeniyle hem BİST 100 hem de uluslararası piyasalarda yüksek volatilitte görülmüştür. Mart ayında BİST 100 endeksi %0,01 getiri sağlarken, Serbest Şemsiye fonlar %4,06, CAF ise %2,94 getiri elde etmiştir. Temkinli yapısı ile kurguladığımız çoklu varlık stratejisi ile yönetilen fonumuzda yerli hisse pozisyonlarımızı Ocak ve Şubat ayları içerisinde %10-15 aralığında alt banda yakın taşıyarak yılbaşından itibaren elde edilen getiri volatilitenin yüksek olduğu Mart ayında korunmuştur. %40,50 ÖST/BONO, %36 PPF dağılımı ile mevcut pozisyonlarımızı korurken yerli hisse tarafında taşıdığımız pozisyonlarda VIOP hedge işlemleri ile aktif risk yönetimi yapılmaya devam edilmektedir.

### Performans (%)



### Aylık Karşılaştırma (%)



### Güncel Portföy Dağılımı



- Finansman Bonosu (%) 39,5
- Özel Sektör Borç. Araç (%) 4,2
- YF Katılma Payı (%) 35,7
- Diğer (%) 2,5
- Hisse (%) 18,1

## ALLBATROSS PORTFÖY BİRİNCİ BORÇLANMA ARAÇLARI FONU BBP

### Fon Büyüklüğü

23,9 Milyon TL

### Fon Yatırımcı Adedi

49

### Fon Risk Seviyesi

1 (Çok Düşük)

### Halka Arz Tarihi

01.10.2024

### Yıllık Yönetim Ücreti

Yıllık %1,75

### Karşılaştırma Ölçütü

%60 BIST-KYD DİBS Tüm + %20 BIST-KYD  
ÖSBA Sabit + %20 BIST-KYD Repo (Brüt)

### Alım ve Satım Talimatı

Fona giriş: 13:30'dan önce girilen emirler aynı günün (T) kapanış fiyatı üzerinden bir sonraki iş günü (T+1) gerçekleşir.

13:30'dan sonra girilen emirler ise bir sonraki iş günü (T+1) kapanış fiyatı üzerinden iki iş günü sonra (T+2) gerçekleşir.

Fondan çıkış: Emirler aynı günün (T) kapanış fiyatı üzerinden (T+2) iş gününde gerçekleşir.

### Saklamacı Kuruluş

T. İş Bankası A.Ş.

### Vergi (Stopaj)

Gerçek kişilerin fon katılma payı alım satım kazancı %15; tüzel kişilerin fon katılma payı alım satım kazancı %0 oranında stopaja tabidir

### Satış Kanalları

Tefas'a Dahil tüm Banka/Aracı Kurumlar

Kaynak: Nisan 2025 - Rasyonet

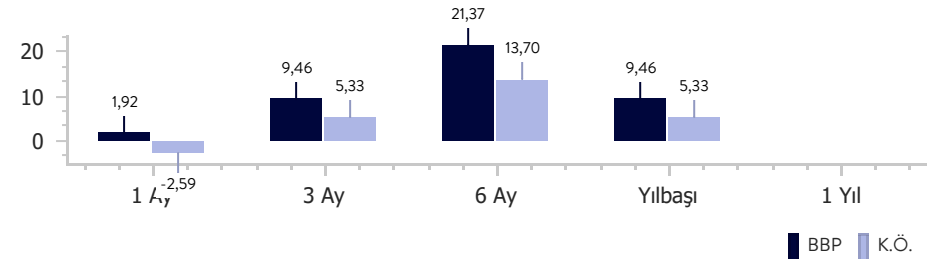
### Yatırım Stratejisi ve Hedef Yatırımcı Profili

Fon toplam değerinin en az %80'i devamlı olarak yerli ve/veya yabancı, kamu ve/veya özel sektör borçlanma araçlarından oluşacaktır. Fon portföyünün ağırlıklı ortalama vadesi konusunda bir sınırlama olmayıp, piyasa faiz beklentisi ve makroekonomik göstergeler değerlendirilerek, Fon portföyünün dağılımı dinamik olarak belirlenir ve verim eğrisinin uygun görülen vadesinde konuşlandırılır.

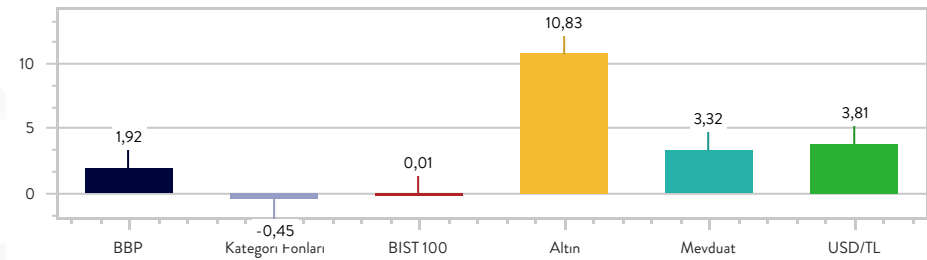
### Portföy Yöneticisi Aylık Değerlendirme

Yurtiçi tahvil piyasalarında yaşanan faiz yükselişi borçlanma araçları fonlarının bu dönemde eksi getiriler yazmasına neden olurken %50 oranında taşıdığımız özel sektör tahvillerinin bu dönemde işlem görmeyerek iş verimleri ile fiyatlanması, %10'luk kısmın Takasbank Para Piyasası ve yatırım fonlarında olması Birinci Borçlanma Araçları Fonumuzun az bir kayıpla bu süreci geçirmesine ve aylık bazda %2,11 getiri sağlamasına neden olmuştur. Volatilitenin aşılması sonrası olumlu enflasyon verilerinin TCMB'nin ileriki dönemde faiz indirimlerine açık kapı bırakmaya devam etmesi fonun getirisi açısından da önem taşımaktadır.

### Performans (%)



### Aylık Karşılaştırma (%)



### Güncel Portföy Dağılımı



- Finansman Bonosu (%) 55,6
- YF Katılma Payı (%) 5,1
- Devlet Tahvili (%) 18,4
- Diğer (%) 4,3
- Hazine Bonosu (%) 16,6

## ALLBATROSS PORTFÖY BİRİNCİ FON SEPETİ FONU BFE

### Fon Büyüklüğü

17,1 Milyon TL

### Fon Yatırımcı Adedi

35

### Fon Risk Seviyesi

3 (Düşük)

### Halka Arz Tarihi

15.10.2024

### Yıllık Yönetim Ücreti

Yıllık %2,00

### Eşik Değer

BIST-KYD 1 Aylık Mevduat TL

### Alım ve Satım Talimatı

Fona giriş: 13:30'dan önce girilen emirler aynı günün (T) kapanış fiyatı üzerinden bir sonraki iş günü (T+1) gerçekleşir.

13:30'dan sonra girilen emirler ise bir sonraki iş günü (T+1) kapanış fiyatı üzerinden iki iş günü sonra (T+2) gerçekleşir.

Fondan çıkış: Emirler aynı günün (T) kapanış fiyatı üzerinden (T+2) iş gününde gerçekleşir.

### Saklamacı Kuruluş

T. İş Bankası A.Ş.

### Vergi (Stopaj)

Yatırım fonları; değişken, karma, eurobond, dış borçlanma, yabancı, serbest fonlar ile unvanında "döviz" ifadesi geçen yatırım fonları hariç olmak üzere %15 stopaja tabidir.

### Satış Kanalları

Tefas'a Dahil tüm Banka/Aracı Kurumlar

Kaynak: Nisan 2025 - Rasyonet

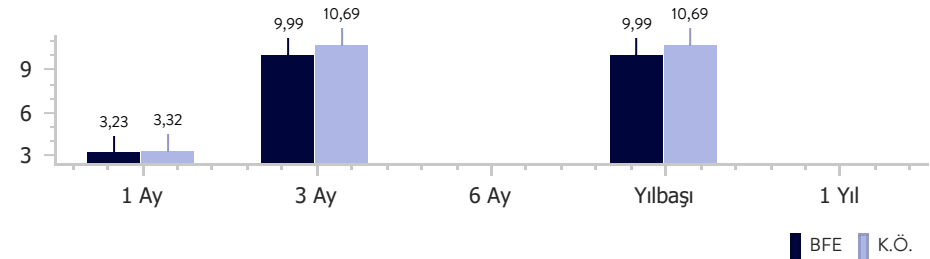
### Yatırım Stratejisi ve Hedef Yatırımcı Profili

Fon toplam değerinin en az %80'i devamlı olarak, yatırım fonları ve borsa yatırım fonlarının katılma paylarına yatırılır. Fon orta ve uzun vadede TL bazında yüksek getiri sağlamayı hedeflemektedir. Bu hedef doğrultusunda hem yurt içi hem yurt dışında, TL ve dövizde endeksli sermaye piyasası araçlarına yatırım yapan yerli/yabancı yatırım fonu katılma payları ve yerli/yabancı borsa yatırım fonu katılma payları Fon portföyüne dahil edilebilir.

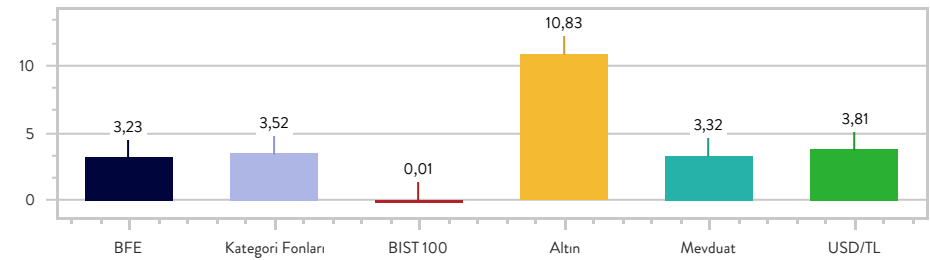
### Portföy Yöneticisi Aylık Değerlendirme

Makro ekonomik gelişmeler ve farklı veriler ışığında oluşturmuş olduğumuz matrise bağlı kalarak; piyasanın getirisi yüksek ya da potansiyeli görece fazla olan fonlarına yatırım yapıp, risk-getiri dengesi sağlamaktayız.

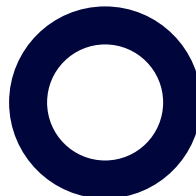
### Performans (%)



### Aylık Karşılaştırma (%)



### Güncel Portföy Dağılımı



● YF Katılma Payı (%) 100,0



## ALLBATROSS PORTFÖY KISA VADELİ KATILIM SERBEST (TL) FON KKL

### Fon Büyüklüğü

1.960,1 Milyon TL

### Fon Yatırımcı Adedi

134

### Fon Risk Seviyesi

1 (Çok Düşük)

### Halka Arz Tarihi

02.08.2024

### Yıllık Yönetim Ücreti

Yıllık %1,50

### Karşılaştırma Ölçütü

%100 BIST-KYD 1 Aylık Kar Payı TL

### Alım ve Satım Talimatı

Fona giriş ve çıkış, iş günlerinde 09:00 ile 13:30 saatleri içinde, bir önceki işgünü hesaplanan ve o gün için geçerli olan fiyat üzerinden yapılmaktadır.

Katılma payı bedelleri talimatın verildiği işlem gününde yatırımcılara ödenir.

### Saklamacı Kuruluş

T. İş Bankası A.Ş.

### Vergi (Stopaj)

Gerçek Kişi %15

Tüzel Kişi %0

### Satış Kanalları

Tefas'a Dahil tüm Banka/Aracı Kurumlar

Kaynak: Nisan 2025 - Rasyonet

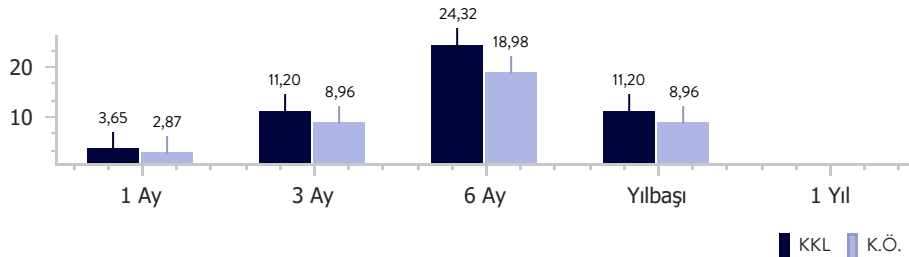
### Yatırım Stratejisi ve Hedef Yatırımcı Profili

Fon'un yatırım amacı Türk Lirası bazında getiri sağlamaktır. Fon portföyüne yalnızca uluslararası kabul görmüş faizsiz finans ilkelerine uygun varlık ve işlemler dahil edilir. Fon portföyüne yapılacak işlemler borsada veya borsa dışında Tebliğ ve Kurul'un ilgili düzenlemelerinde yer alan esaslara uygun olarak yapılır.

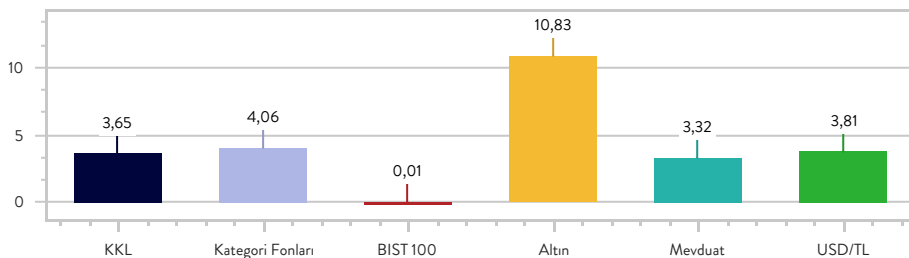
### Portföy Yöneticisi Aylık Değerlendirme

Aylık getirisi ile kendi kategorisinde birinciliğe yerleşen fonda yaşanan hızlı büyüme yurtiçi piyasalarda volatilitenin yükseldiği sürece denk gelmiştir. Bu dönemde özellikle sukuk yatırımlarını bir miktar ötelirken murabaha tarafında portföyün büyümesi sağlanmıştır. Önümüzdeki dönemde piyasalarda yaşanan volatilitenin dengelenmesi ile portföy çeşitlendirmesi daha uygun maliyet seviyelerinden gerçekleştirilecektir.

### Performans (%)



### Aylık Karşılaştırma (%)



### Güncel Portföy Dağılımı



● Katılma Hesabı (TL) (%) 98,4

○ Özel Kira Sertifikaları (%) 1,6

## ALLBATROSS PORTFÖY BİRİNCİ HİSSE SENEDİ SERBEST (TL) FON (HSYF) BVM

### Fon Büyüklüğü

42,4 Milyon TL

### Fon Yatırımcı Adedi

68

### Fon Risk Seviyesi

6 (Yüksek)

### Halka Arz Tarihi

01.07.2022

### Yıllık Yönetim Ücreti

Yıllık %2,50

### Eşik Değer

BIST-100 Getiri Endeksi

### Alım ve Satım Talimatı

Fona giriş: 13:30'dan önce girilen emirler aynı günün (T) kapanış fiyatı üzerinden bir sonraki iş günü (T+1) gerçekleşir.

13:30'dan sonra girilen emirler ise bir sonraki iş günü (T+1) kapanış fiyatı üzerinden iki iş günü sonra (T+2) gerçekleşir.

Fondan çıkış: Emirler aynı günün (T) kapanış fiyatı üzerinden (T+2) iş gününde gerçekleşir.

### Saklamacı Kuruluş

T. İş Bankası A.Ş.

### Vergi (Stopaj)

Gerçek Kişi %0

Tüzel Kişi %0

### Satış Kanalları

Tefas'a Dahil tüm Banka/Aracı Kurumlar

Kaynak: Nisan 2025 - Rasyonet

### Yatırım Stratejisi ve Hedef Yatırımcı Profili

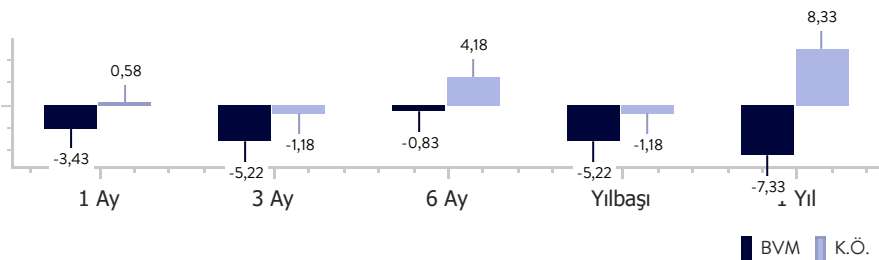
Fonun yatırım amacı BIST de işlem gören hisse senetlerine fon portföyünde ağırlıklı olarak yer vererek sermaye kazancı elde etmektir.

Hisse Senedi yatırımını portföy yönetimi bakış açısı ve uzmanlığı ile yapmayı tercih eden ve orta-uzun vadede getiri hedefleyen nitelikli yatırımcılara yöneliktir.

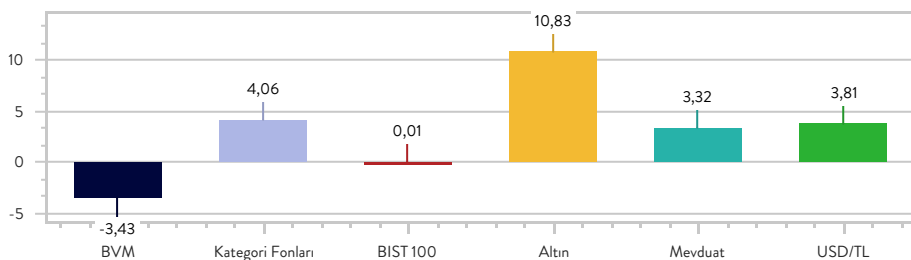
### Portföy Yöneticisi Aylık Değerlendirme

BVM fonun bu seneki teması likidasyonu yüksek ağırlıklı Gıda perakende, iletişim, havacılık, gayrimenkul ağırlıklı bir yapısı bulunmaktadır. Hem Türkiye'nin çevresel risklerinin azaldığı hem de global anlamda risk algısının düştüğü dönemde. kademeli olarak yeni şartlara uygun hızlı hareket edebilecek esnek yapısı bulunmaktadır.

### Performans (%)



### Aylık Karşılaştırma (%)



### Güncel Portföy Dağılımı



● Hisse (%) 98,0  
○ YF Katılma Payı (%) 2,0



# ALLBATROSS PORTFÖY

Adalet Mh. Sehit Polis Fethi Sekin Cd. No: 6 K: 20  
Iç Kapı No: 202 Ventus Tower - Bayraklı, Izmir  
0850 307 90 12

[allbatrossportfoy.com](http://allbatrossportfoy.com)